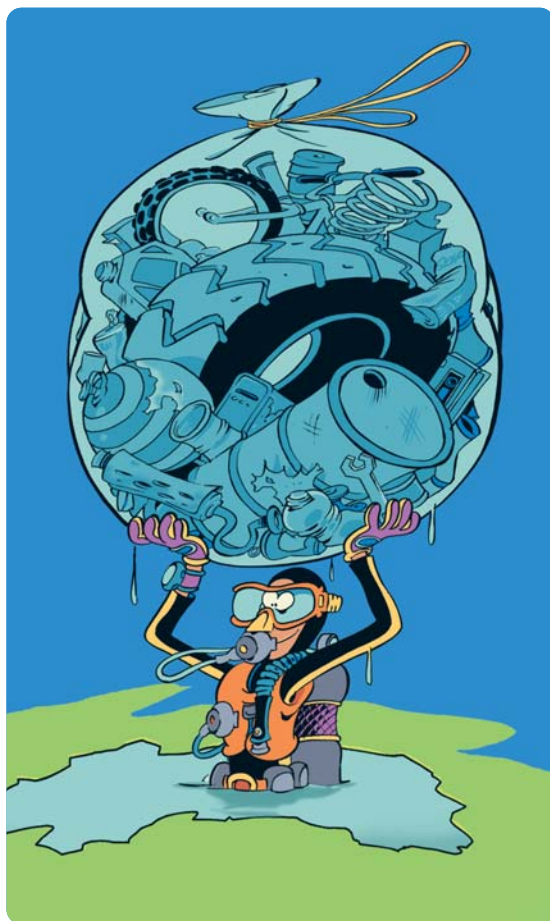


# Net' Léman 2010



## 5<sup>ÈME</sup> ÉDITION DE NET'LÉMAN LE 25 SEPTEMBRE

Que vous soyez un(e) plongeur(se) certifié(e) ou si vous souhaitez contribuer à la préservation de la beauté et de la santé du lac Léman en tant qu'éco-volontaire à terre ou en bateau, nous vous attendons à 8h30 sur un des sites participant à l'action (voir ci-dessous). Le nettoyage et le tri des déchets ont lieu jusqu'à 13h. Aucun matériel n'est requis, munissez-vous de bonnes chaussures, d'habits de circonstances et de votre bonne humeur ! Et surtout n'oubliez pas que cette action constitue un 1er geste en faveur de la nature auquel les jeunes générations (dès 5 ans) peuvent également s'initier en toute convivialité ! La présence d'un adulte encadrant est toutefois exigée.



### Secteurs et horaires de rassemblement

#### Genève

Les Eaux-Vives à 8h30 devant le Jet d'eau  
La Nautique à 8h30 à la Nautique  
Les Pâquis à 8h30 devant les Bains  
Versoix à 8h30 à Port Choiseul

#### Vaud

Rolle à 8h30 au Port des Vernes (Parking du stade de sport)  
St-Prex à 8h30 à la plage du Chauchi  
Morges à 8h30 au Club subaquatique de Morges  
St-Sulpice à 8h30 plage du Laviau  
Montreux à 8h30 au sauvetage, derrière la maison des Congrès 2M2C

#### Valais

Le Bouveret à 8h30 parking de la gare du Bouveret

#### France

Yvoire à 8h30 devant le débarcadère CGN

\* Ce jour-là, pensez aussi à votre empreinte écologique et privilégiez le bus, la marche, le vélo ou le car-sharing afin de contribuer à réduire les émissions CO2.

## Thèmes 2010

Le concept des 4 R (Réduction, récupération, ré-utilisation/réparation et recyclage des déchets).

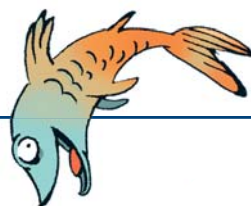
Chaque année, Net' Léman est une occasion pour sensibiliser les participants et les promeneurs à un thème actuel.

Le concept des **4R** est accessible à tous. Il s'agit d'adopter une attitude active, solidaire et artistique qui encourage l'individu à «être» plus qu'à «avoir».

Pour en savoir plus, rendez-vous le 25 septembre sur le quai Marchand des Eaux-Vives dès 11h. De nombreuses activités et animations pour tous !

## Déroulement de la journée :

08h30 à 09h00	Accueil et briefing
09h30 - 12h30	Opération de nettoyage
10h30 - 16h30	Animations et ateliers pédagogiques
13h00	Repas
13h30	Tri des déchets, décompte et remise des certificats
Entre 14h30 et 16h	Fin de l'opération prévue (selon les secteurs)



## PROGRAMME 2010

A Genève Quai des Eaux-Vives dès 11h

**equiterre**

Partenaire pour le développement durable

### Récupération

Un atelier « récup » développé par l'association **Equiterre** qui ravira les jeunes et les moins jeunes et encouragera leur créativité. Ceux-ci pourront repartir avec un porte-monnaie tout « neuf ».

**Hervé Amigo** artiste indépendant vous propose de participer à la mise en place d'une installation artistique composée de canettes d'aluminium, de bouteilles de PET et autres déchets plastiques de grande envergure. Comment ? Elle sera confectionnée en partie lors de Net'Léman. Chaque visiteur sera invité à confectionner une guirlande qui pourra être personnalisée et qui viendra compléter l'ensemble de la réalisation visible dans la galerie IMAGINAID à Genève entre le 18 janvier et le 29 janvier 2011.



### Récupération/Recyclage

Découvrez le 1er projet de déconstruction de bateau de Suisse. Lauréat de la Bourse cantonale genevois du développement durable 2009, ce concept a été développé par Marcel Preisig et vise à prendre en charge et déconstruire les bateaux « épaves » afin de valoriser les matières réutilisables.



### Réparation

Venez faire soigner vos Ipod, Iphone et Mac « malades » grâce à l'association **MacWorks** et son concept **PodSpital**. Grâce au recyclage et à la mise à disposition d'une banque d'organes prélevés sur des appareils défectueux, Macworks répare le matériel hors garantie à des prix raisonnables. Cette association offre donc un service inédit apprécié par les utilisateurs et propose une alternative enrichissante au concept « jeter et racheter ».

### Recyclage

**L'association PRS PET-Recycling Schweiz** a été fondée en 1990 et s'occupe de la collecte de bouteilles en PET. Aujourd'hui, l'association met à disposition un réseau de collecte de bouteilles en PET dans toute la Suisse.



**IGORA** et aluminium - deux mots devenus indissociables en Suisse. Cela fait maintenant 20 ans qu'IGORA s'engage en faveur du ramassage et du recyclage des emballages en aluminium vides.



**L'IGSU** est la communauté d'intérêts pour un monde propre fondée en mai 2007 par PET et Igora pour lutter contre le littering. IGsu sera représenté par des ambassadeurs qui seront présents à Net'Léman pour vous informer sur la manière de se débarrasser correctement de vos déchets, sur les matières valorisables recyclables.





### Recyclage suite

Serbeco SA est une entreprise active dans le domaine de l'environnement et pionnière dans le recyclage et le transport des déchets. Serbeco se caractérise par la recherche permanente de procédés de valorisation de produits pour lesquels il n'y a pas d'autre fin que l'incinération, ceci dans le but de faire baisser les coûts et d'améliorer encore leur taux de recyclage.

### Habiletri - Voirie Ville Propre

Le Département de l'environnement urbain et de la sécurité de la ville de Genève a conçu un jeu informatique sur le tri des déchets. Destiné, en premier lieu, aux enfants des écoles primaires, il aborde la thématique du recyclage des déchets et du bon



En collaboration avec **Plan Vert**, concepteur du fameux Jeu de l'oie du tri des déchets, vos enfants pourront apprendre tout en s'amusant comment et pourquoi trier ses déchets et quelles sont les différentes filières du recyclage.



### Réduction

**La Fondation Antinea** a pour objectif la découverte et la protection du milieu marin, l'écosystème le plus vaste et varié de la Terre. Son voilier « Fleur de Passion » explore les éco-régions les plus importantes de notre planète dans le cadre d'une expédition océanique unique. Découvrez le projet au travers d'une très belle exposition et d'un film qui vous révèlent les beautés de la nature.

### St-Sulpice et Rolle



**Le Jeu de l'oie** une façon ludique pour apprendre à vos enfants comment et pourquoi trier ses déchets et quelles sont les différentes filières du recyclage.

**Sauve qui Pêche!** Une pêche miraculeuse qui permet de réfléchir à la problématique du déchet. Celui dont nous nous débarrassons mais aussi, plus en amont, à la quantité de déchets que nous produisons.

**le Kim des Déchets** nous invite à penser à nos achats et aux déchets qui en découlent.

**La Fondation La Maison de la Rivière (FMDLR)** et ses membres fondateurs l'Université de Lausanne (UNIL), la Haute Ecole du paysage, d'ingénierie et d'architecture de Genève (hepia) et l'Association Truite-Léman (ATL) ont concocté une animation pédagogique et ludique pour faire découvrir à vos enfants les poissons du lac Léman et comment les préserver.



Net'  
Léman  
2010

LAUREAT  
DU PRIX CANTONAL  
GENEVOIS DU  
DEVELOPPEMENT  
DURABLE 2009



Avec le soutien de la  
**FONDATION  
HANS WILSDORF**

  
**RENTES GENEVOISES**



**Firmenich**



Avec le soutien de la  
**Loterie Romande**



Illustrations: Eric Buchto